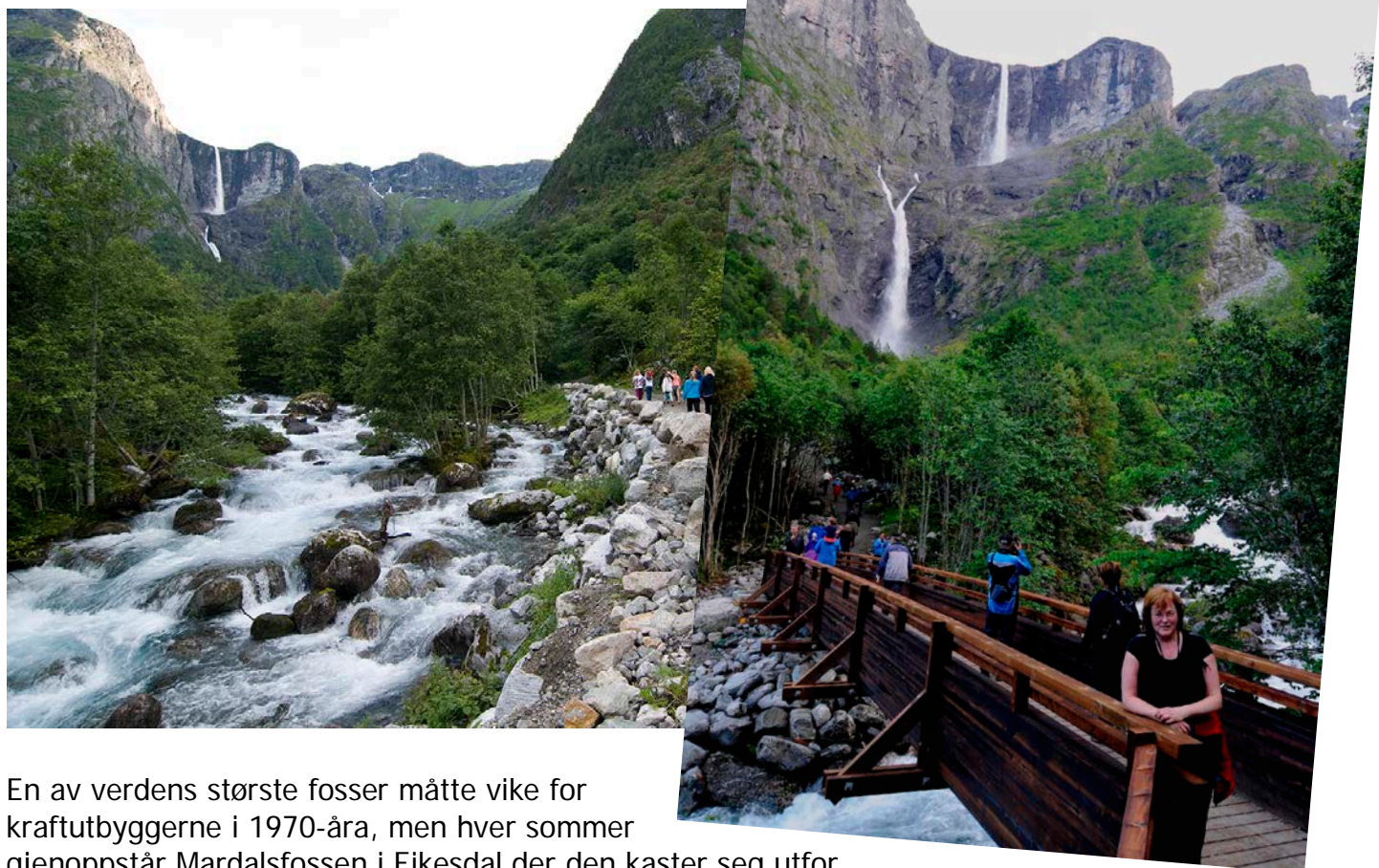


## Mardalsfossen



En av verdens største fosser måtte vike for kraftutbyggerne i 1970-åra, men hver sommer gjenoppstår Mardalsfossen i Eikesdal der den kaster seg utford stupene på tilsammen 655 meter. Det øvre loddrette fallet er 297 meter !

Det er vatn i fossen mellom 20.juni og 20.august.

Gå den fine turveien ( 1,8 km ) opp til fossen fra parkeringsplassen i Mardalen.

Kvar kører vi?	Km/tid
Rv 660 fra COOP-Eresfjord til Eikesdal	28 km
Bomveg til Mardalen frå Eikesdal Skole. (Bomavgift .. kortautomat )	2,5 km
Parkør i Mardalen og gå turvegen opp til fossen (ca 40 min lett gåing)	1,8 km
<b>Med sykkel langs Eikesdalsvegen til Mardalsfossen</b> NB! Husk reflekser og lys i Viketunellen 4.250 m og Sandoddtunellen 720 m.	2 timar